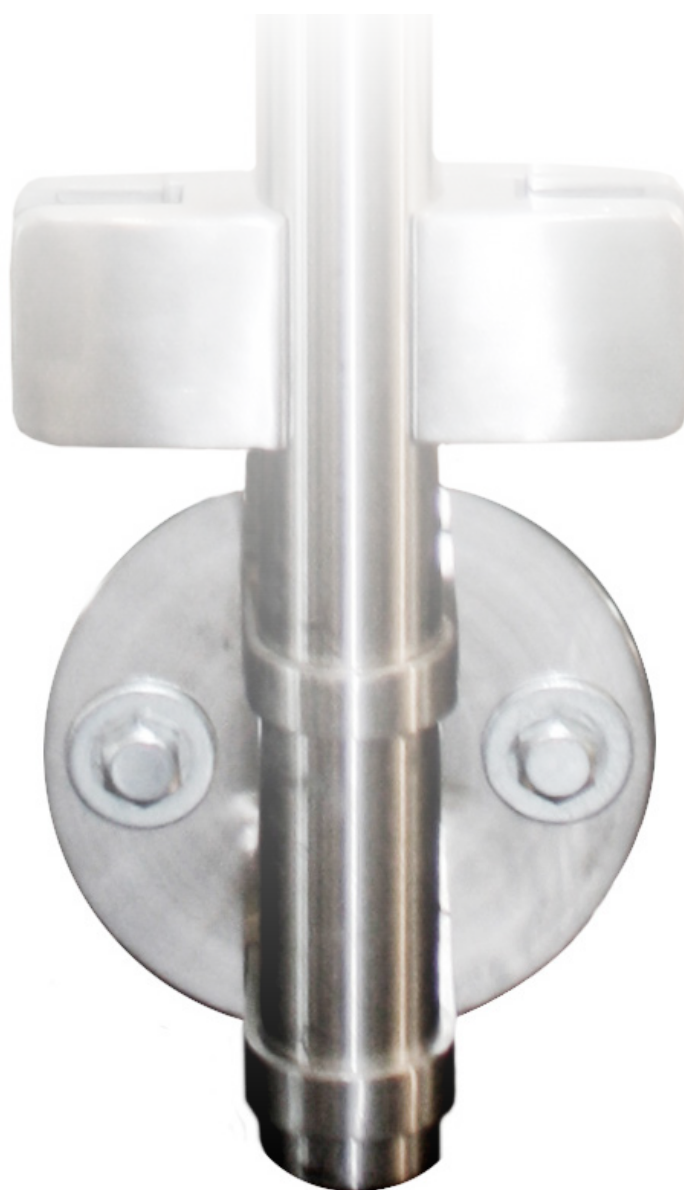
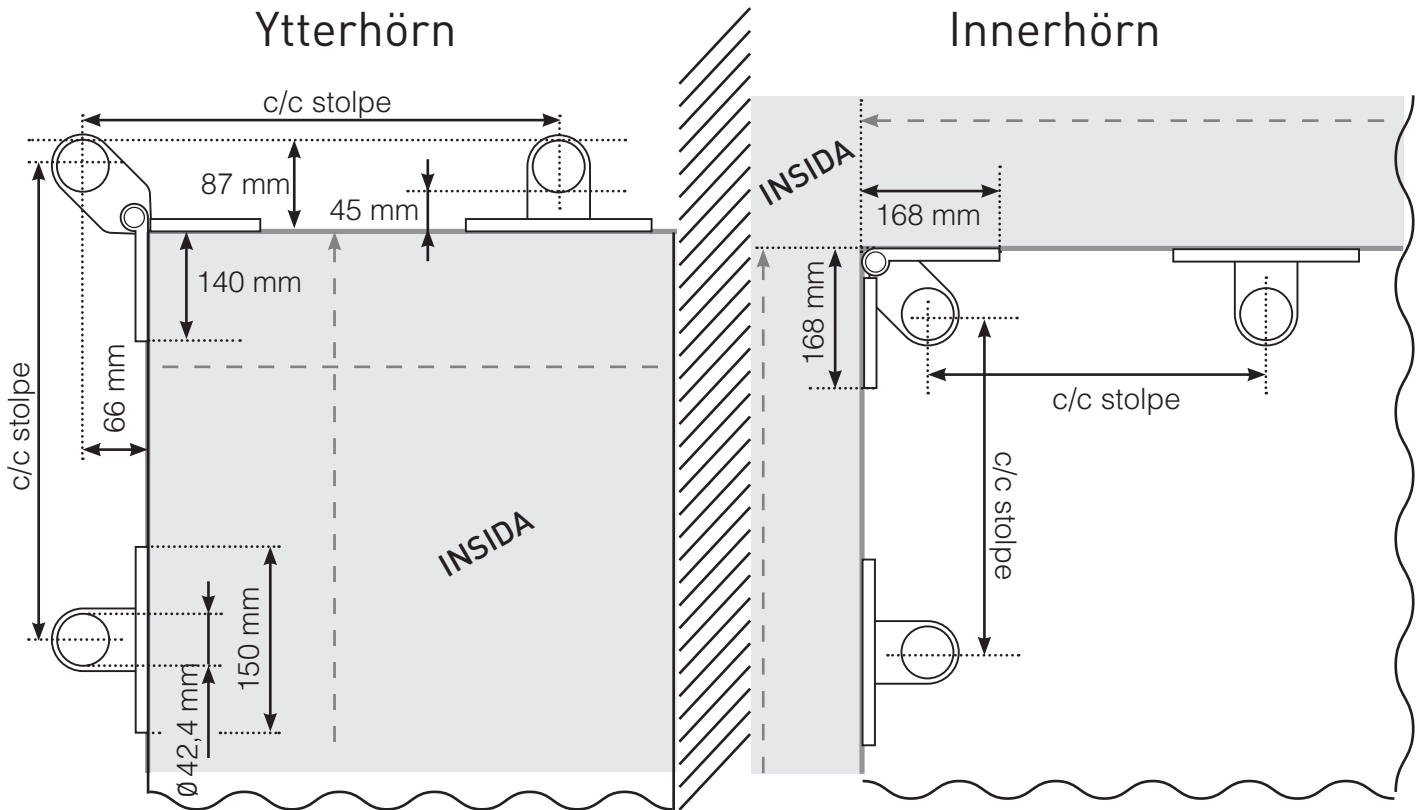


Monteringsmall / monteringsstips för runda stolpar med runda stolphållare vid utanpåliggande montage.

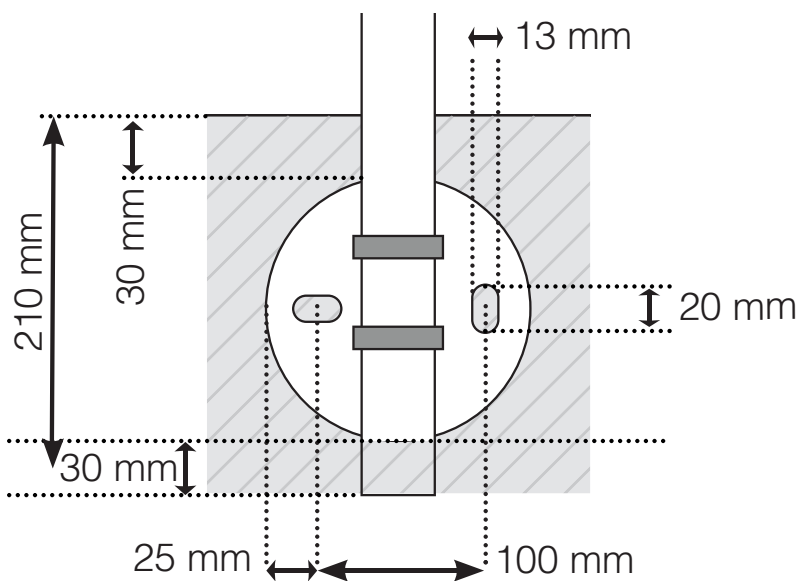


# Monteringsmall

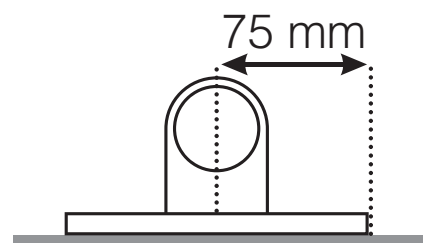
Avstånd från bjälkkant till centrum av stolpe är 66 mm.



## Hålbild



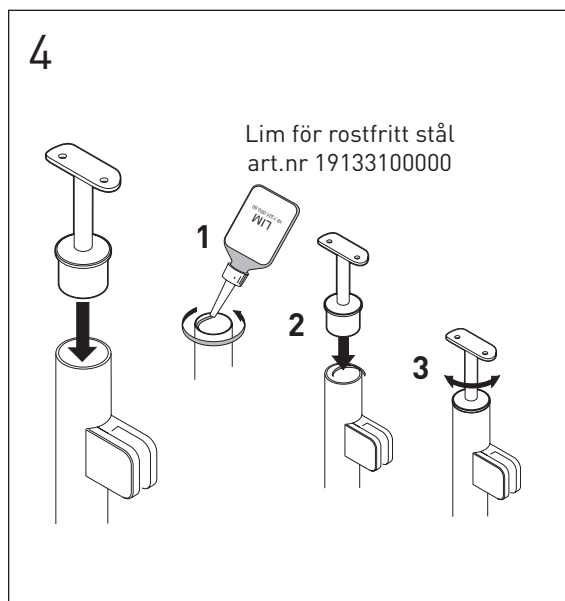
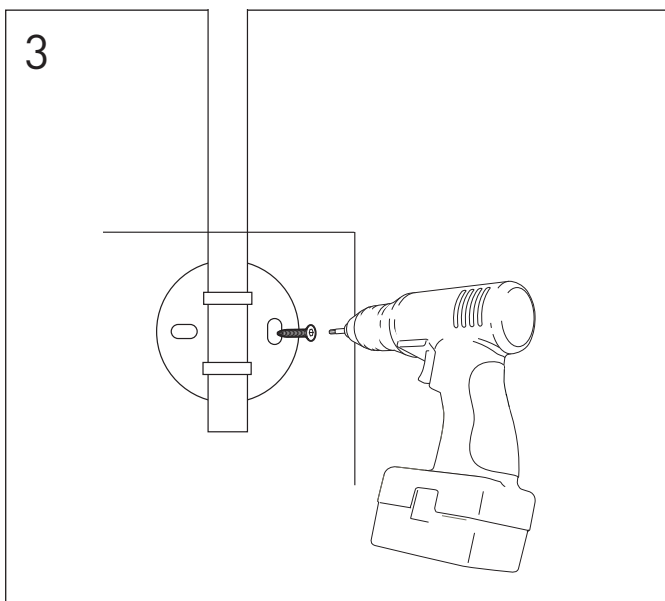
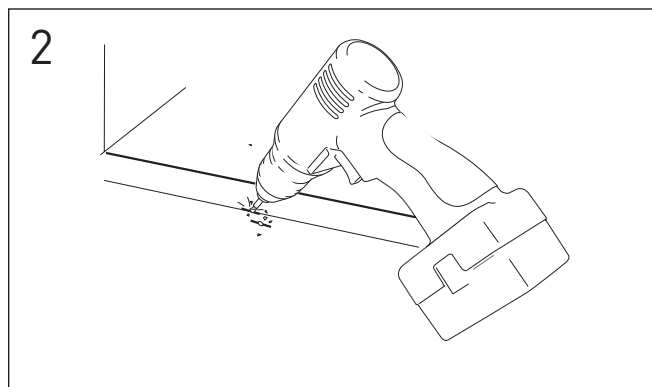
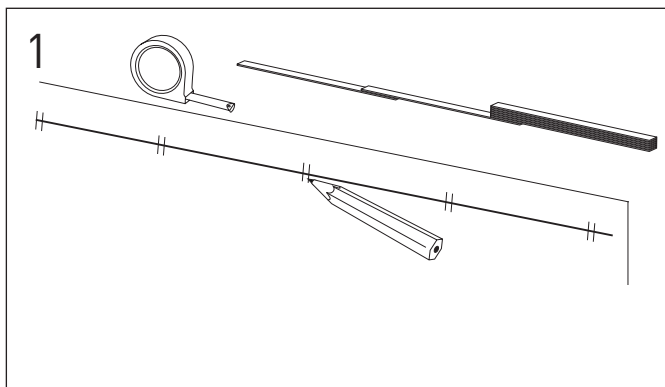
## Avslut stolpe



Stolpfäste är justerbart  
+/- 30 mm.

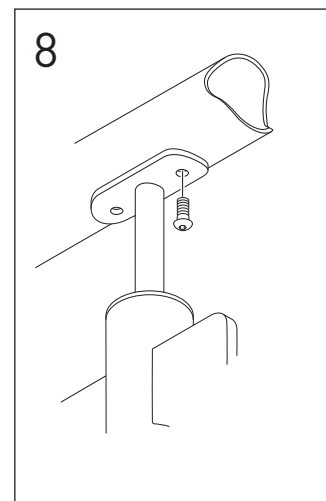
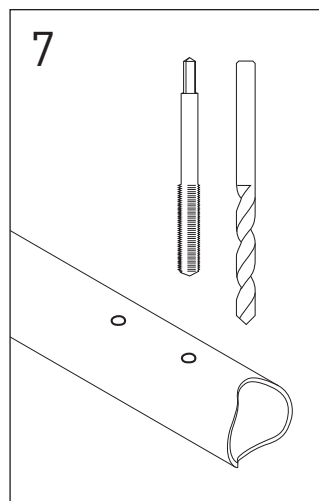
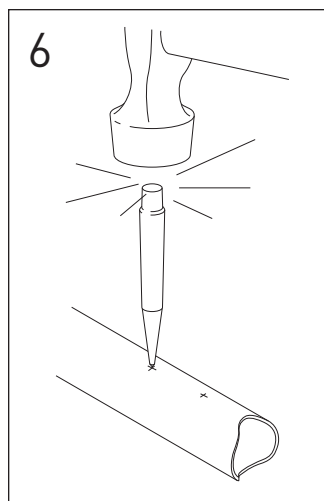
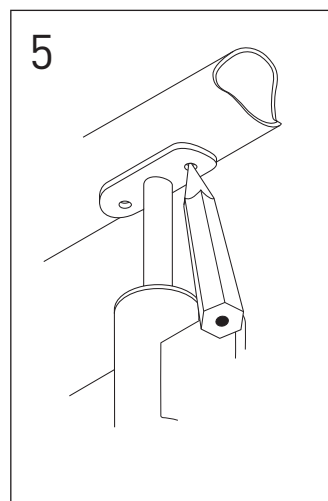
Måttagning kant till kant. Ritningarna är inte skalenliga.

# Monteringstips



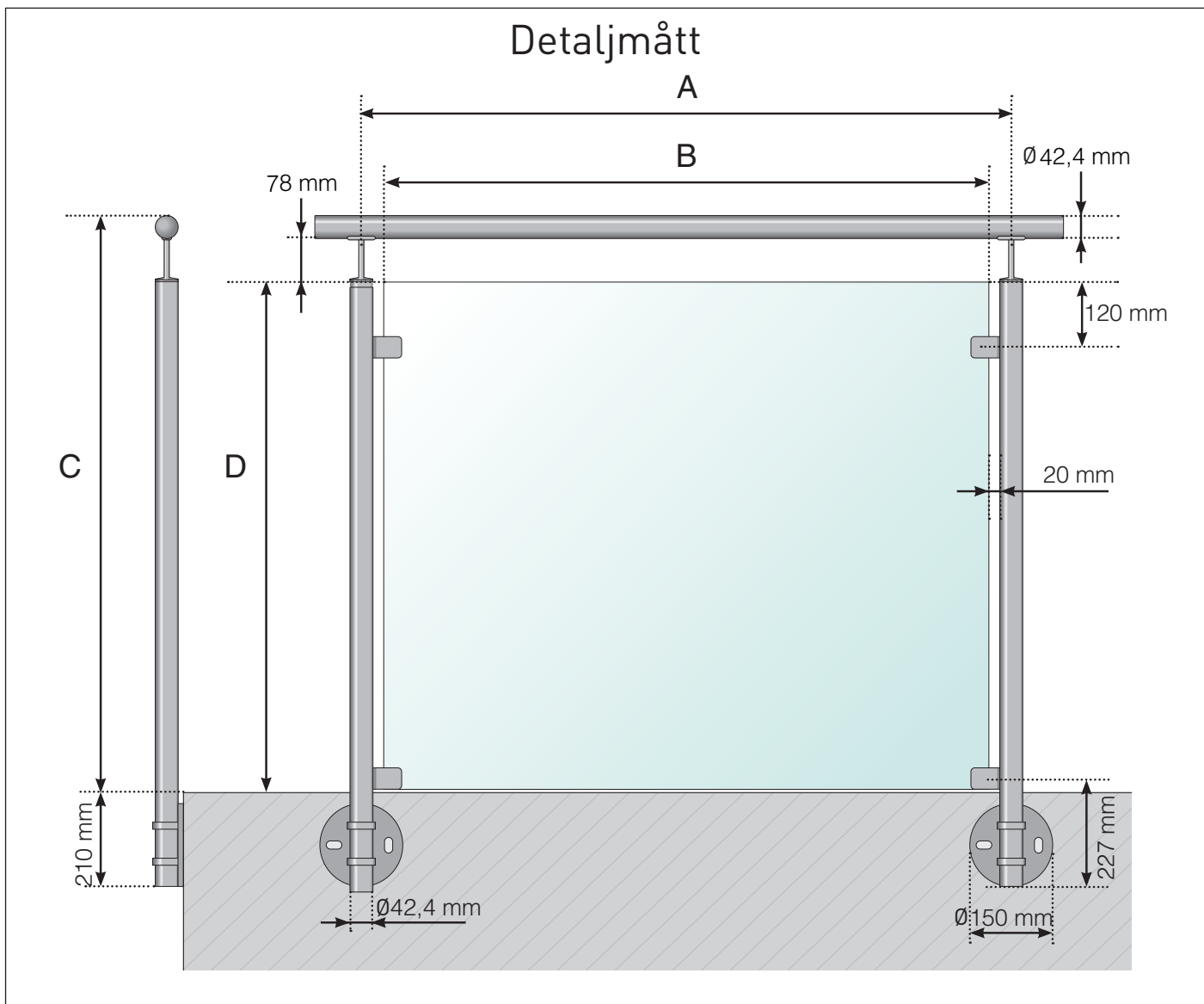
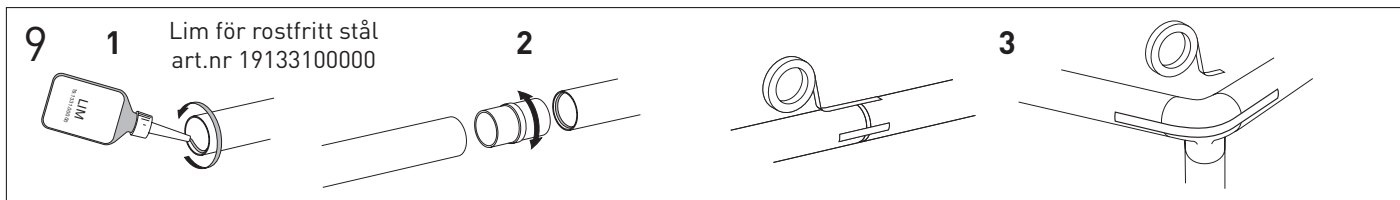
Montera stolparna med den centriska bulten först. Justera sedan stolpens riktning så att alla stolpar linjerar.

Montera handledare före montering av glas enligt bilden, 1-3. Se till att stolpen är i lod innan hålen för handledaren markeras.



Vid kapning en rostfri handledare se till att inga restprodukter hamnar på några rostfria detaljer.

Måttagning kant till kant. Ritningarna är inte skalnliga.



A - C/C mått mellan stolpar.

B - Glasbredd

C - Räckets totala höjd = 1100 mm ovan golv.

D - Glashöjd

Måttagning kant till kant. Ritningarna är inte skalenliga.

## Underhåll

GSAB har produkter i två stålqualitéer 304 (A2 / EN1.4301) och 316 (A4 / 1.4401). 304 har ett gott korrosionsskydd men 316 har en markant bättre korrosionsbeständighet. 304 skall inte användas utomhus.

Då rostfritt stål aldrig är helt korrosionsfritt rekommenderar vi att man behandlar alla detaljer med till exempel Q-Ultra-Clean (obs. endast vid stålqualité 316) direkt efter installation för att avlägsna skadliga rester och stärka passivskiktet. Om denna behandling upprepas regelbundet säkerställer det ett gott korrosionsskydd.

# GSAB

08-546 117 00 | [order@gsab.se](mailto:order@gsab.se)